

Корояди

Мониторинг


(поредица “Червената гора” – III част)



сн. инж.Ив.Драгнев

A photograph of a forest where many pine trees have turned brown, indicating they have died or are in the process of dying. The sky is blue with a few white clouds.

с.Дълги Дел – ДГС Говежда (юни 2016)

A photograph of a forest where the pine trees are mostly green, indicating they are healthy. The sky is blue with a few white clouds.

с.Зверино – ДГС Мездра
(сн.В.Йотов)

Съхненето причинявано от короядите е в ход, иглиците изсъхват, почервеняват и опадват, кората се обелва и дърветата загиват. Предпоставки са повредите от абиотични фактори и физиологичното отслабване на дървостойте, както и благоприятните климатични условия за развитие и на второ поколение.



ДГС Мездра – с.Зверино
(сн. инж.В.Йотов)



с.Згориград – ДГС Враца
(сн.инж.Ив.Ангелов)

I – ва степен на повреди.
Иглиците първоначално избледняват,
а по – късно придобиват характерен червен цвят,
засегнати са единични и група дървета.

II – ра степен на повреди.
Оформят се короядни петна,
първоначално на малки групи
дори по-малки от декар.

**ДГС Враца – с.Згориград
(сн. инж.Ив.Ангелов)**



с.Елисейна – ДГС Мездра (сн.инж.В.Йотов)

В следствие петната нарастват до 2 – 3 дка и повече.
Отчетливо се разграничават
напълно изсъхналите дървета, тези с избледнели и
тези с вече почервенели иглици.

Повредите се
оформят
като короядно
петно



**с.Зверино – ДГС Мездра
сн.инж.В.Йотов)**

III – та степен на повреди.

Иглиците са опадали, кората се е отлюпила, наблюдават се многобройните майчини и ларвни ходове, какавидни люлчици и излетни отвори. екскременти и трина.

Дървесината е атакувана от дървоядни насекоми (сечковци, златки, рагиум и др.), както и фитопатогени гъби.



с. Стакевци – ДГС Белоградчик
(сн. инж. В. Николова л. лесовъд -
повреди по ч. бор)

Короядите вече са се преместили на съседни дървета. Наблюдават се входни отворствия и трина по стъблото

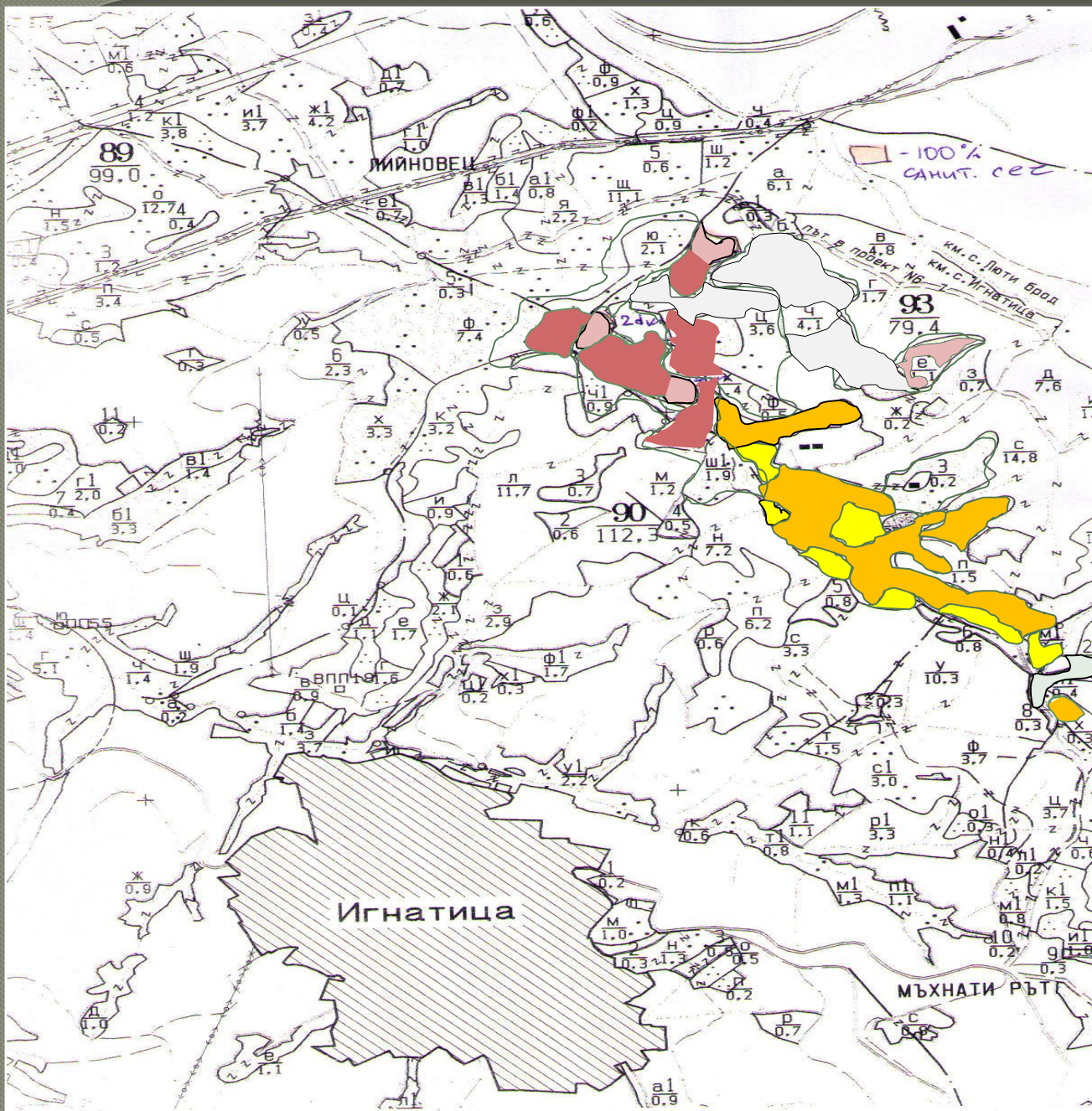
Възрастните от второто поколение зимуват и в началото на април се разселват. За да има резултат от борбата до тогава короядните петна трябва да са усвоени.





с.Елисейна – ДГС Мездра, 06.2016г. (сн.В.Йотов)

При панорамен поглед много ясно се различават короядните петна, степените на повреди и вектора (посоката) на разширяване им. Много по – трудно е определянето размера на засегнатата площ. Теренната работа е изключително затруднена.



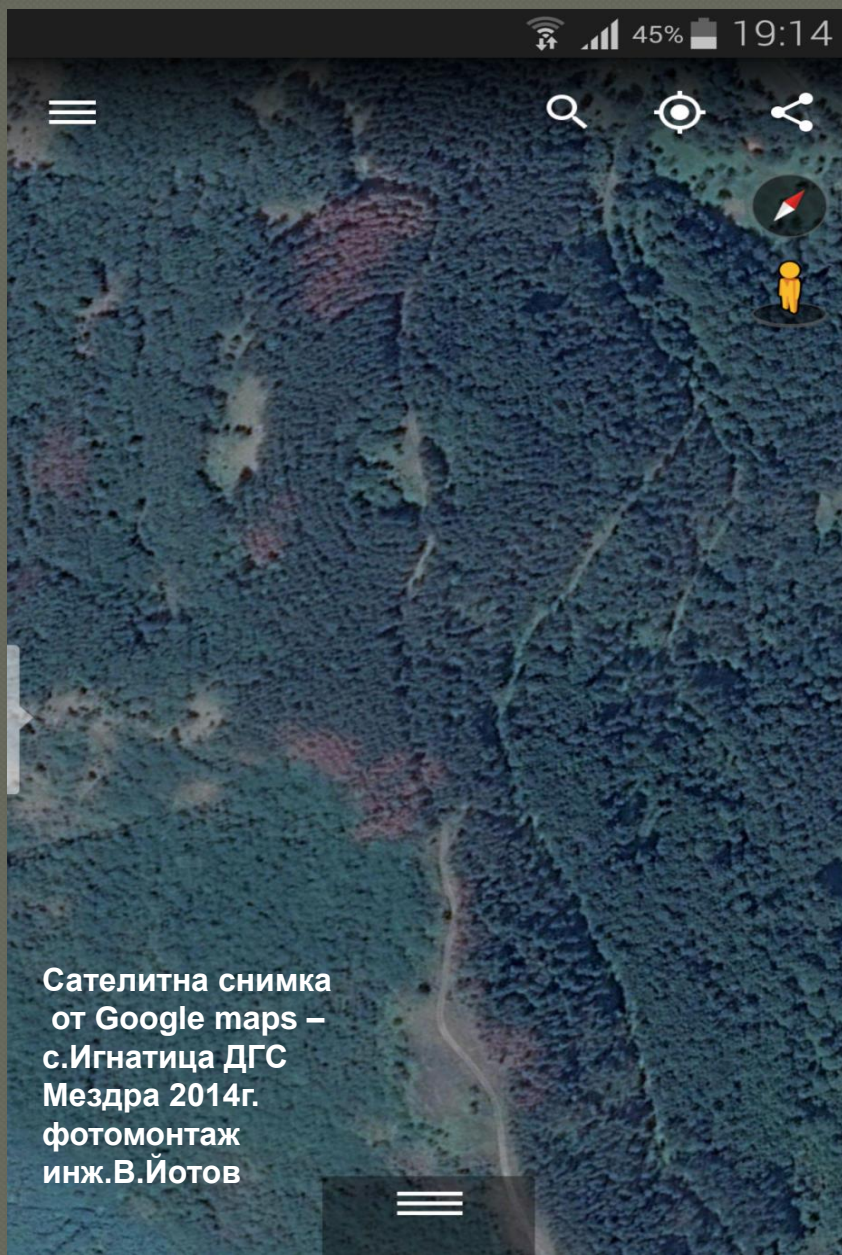
В землището на с.Игнатица ДГС Мездра през 2014г. се установиха първите короядни петна – 8 в 4 подотдела с площ 21 дка. ■

През 2015г. същите се разшириха, като бяха засегнати и още 4 съседни белборови култури на обща площ 155 дка. ■

Само през пролетта на 2016г. се регистрираха нови 4 подотдела с площ от 46 дка. ■

Второто поколение разшири петната с още 38 дка. ■

В останалите съседни площи се водят принудителни и отгледни сечи. ■



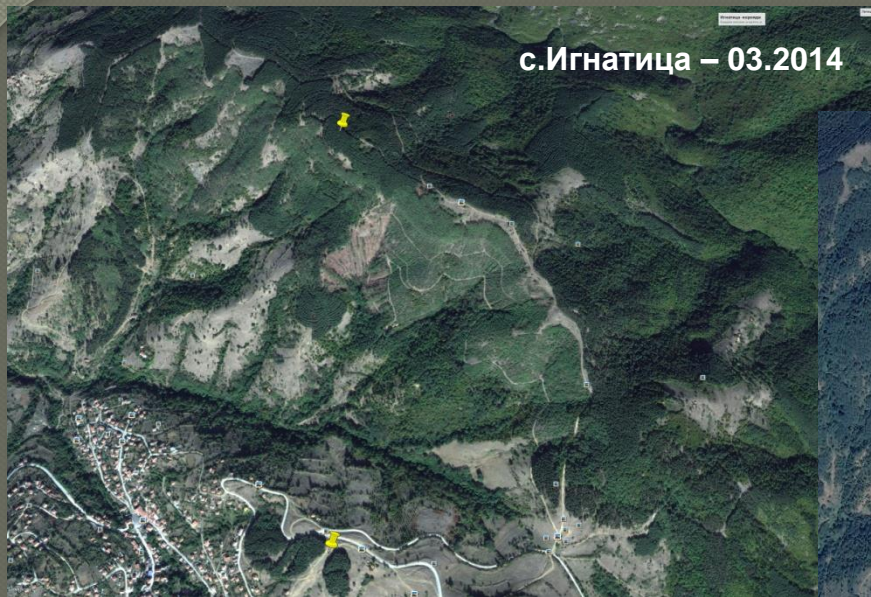
Сателитните снимки от Google maps позволяват мащабно наблюдение на короядните петна. С подходяща програма и софтуер е възможно наслагане върху нашите карти на ZEM.

(Зл.Димитров - докторант при БАН, консултация - инж.В.Йотов ДГС Мездра)

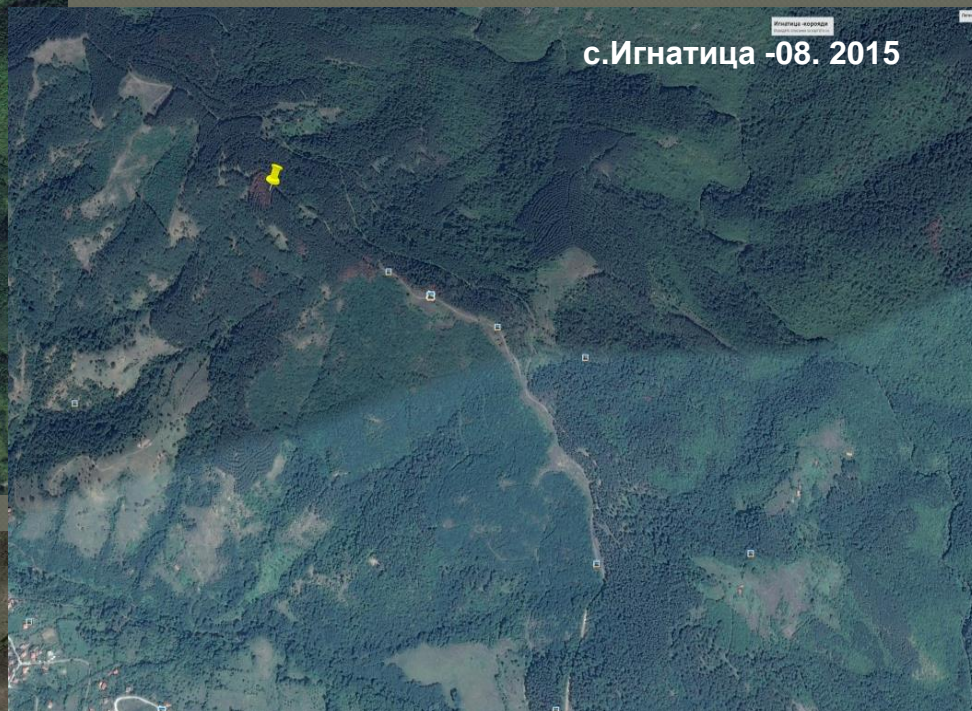
Чрез фотограметрични снимки на същия принцип, но с по – висока резолюция се постига и чрез използването на дрон. (консултация - инж.Ив.Драгнев ДГС Плачковци)



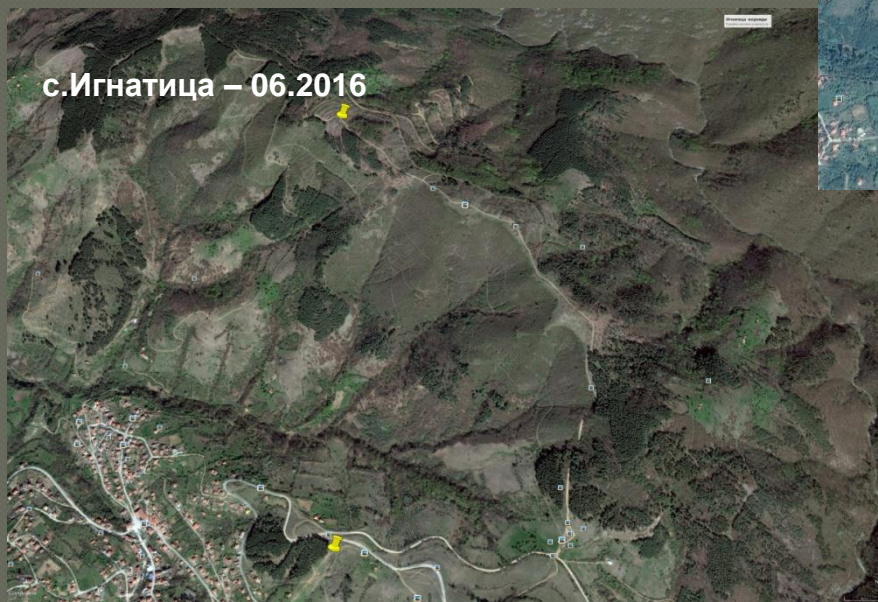
Дрон DJI Phantom 3 Professional v3.0



с.Игнатица – 03.2014



с.Игнатица -08. 2015



с.Игнатица – 06.2016

Сателитни снимки за района на с.Игнатица
ДГС Мездра по години от Google word pro –
2014 – без повреди, 2015 – с короядни петна,
2016 – короядни петна и усвоени площи.

снимки и монтаж инж.В.Йотов

Снимка от дрон – инж.Ив.Драгнев



Младите лесовъди приемат с охота предизвикателството на новите технологии при защитата на горите от вредители и болести.

Петя Николаевна е първият дипломант към катедра “Геодезия” във ВЛТИ с иновационната си програма.

Със съдействието на инж.Ив.Драгнев.

Аерофотоснимката от дрон позволява детайлно наблюдение развитието на короядните петна - дори броя на дърветата.

Софтуера за наслагване към на ZEM файловете би позволил очертаването им върху карти и определяне на засегната площ.



**Инструктаж по лесозащита с отговорниците по ДГС и ДП
– с.Лик ДГС Мездра 2016г.**



с.Лик – ДГС Мездра (сн.инж.В.Йотов)

Със съдействието на
колегите от СЗДП Враца
и СЦДП Габрово,

консултация –
доц.д-р.Янчо Найденов –
директор на ЛЗС София.

Благодаря за вниманието
и на операторите инж.Ив.Драгнев,
инж.Ив.Ангелов, инж.В.Йотов и
др.колеги!

*от поредицата “Червената гора”
следва – IV част*